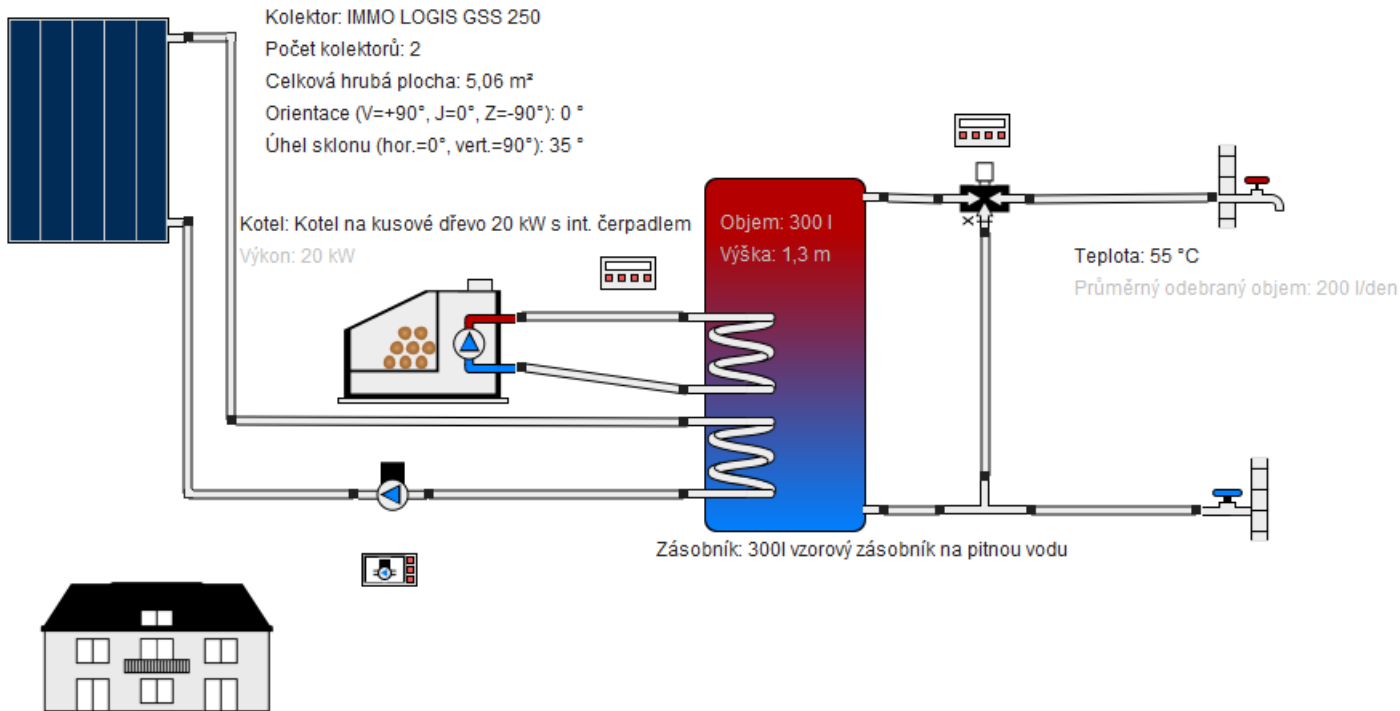


# Profesionální zpráva

5 osob, 40 l/ os. den při 55°C

Stádlec, 391 62 Stádlec



## Stanoviště zařízení

Stádlec

Stupeň zeměpisné délky: 14,5 °

Stupeň zeměpisné šířky: 49,383 °

Nadmořská výška: 451 m

Tuto zprávu vytvořil:

## Přehled systému (roční hodnoty)

Celková spotřeba paliv a el. energie systému [E <sub>tot</sub> ]	4 214 kWh
Celková spotřeba el. energie [E <sub>cs</sub> ]	10,3 kWh
Celková spotřeba dřeva [E <sub>wood</sub> ]	4 203 kWh
Celková spotřeba energie [Q <sub>use</sub> ]	3 748 kWh
Efektivita systému [(Q <sub>use</sub> +E <sub>inv</sub> ) / (E <sub>aux</sub> +E <sub>par</sub> )]	0,89
Koeficient náročnosti zařízení	1,35
Požadavky na spotřebu	Plánovaná spotřeba energie je pokryta.

## Přehled solární termiky (roční hodnoty)

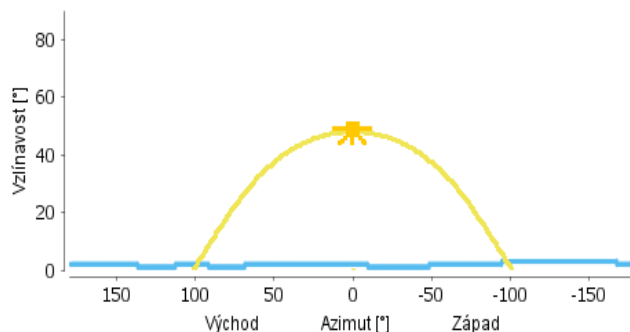
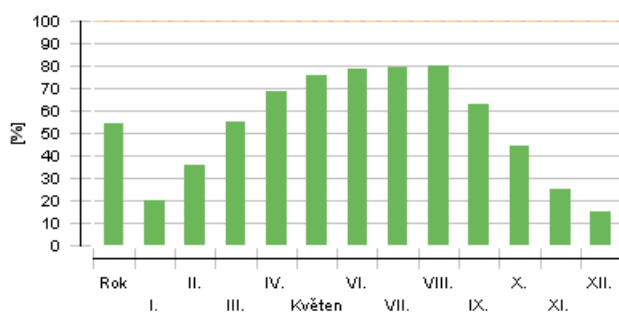
Plocha kolektoru	5,1 m <sup>2</sup>
Celkový stupeň solárního pokrytí	54,3%
Celkový zisk kolektorového pole	2 504,7 kWh
Zisk kolektorového pole vztažený na hrubou plochu	495 kWh/m <sup>2</sup> /Rok
Zisk kolektorového pole vztažený na jímací plochu	542,1 kWh/m <sup>2</sup> /Rok
Max. roční úspora paliv (VDI 6002)	801,5 kg: [Kusové dřevo]
Max. úspora energie (VDI 6002)	3 339,6 kWh
Max. roční úspora emisí CO <sub>2</sub>	48,1 kg

Stupeň solárního pokrytí: podíl solární energie

Linie horizontu

# Profesionální zpráva

## odevzané systému [SFn]



## Meteorologická data-Přehled

Střední venkovní teplota	8,7 °C
Globální záření, celkem za rok	1 131 kWh/m <sup>2</sup>
Difuzní záření, celkem za rok	566 kWh/m <sup>2</sup>

## Přehled komponent (roční hodnoty)

Kolektor	IMMO LOGIS GSS 250	
Datový zdroj	TZS ITW Stuttgart	
Počet kolektorů	2	
Paralelní úseky	1	
Celková hrubá plocha	m <sup>2</sup>	5,06
Celková jímací plocha	m <sup>2</sup>	4,62
Celková absorpční plocha	m <sup>2</sup>	4,62
Úhel sklonu (hor.=0°, vert.=90°)	°	35
Orientace (V=+90°, J=0°, Z=-90°)	°	0
Zisk kolektorového pole [Qsol]	kWh	2 505
Osvit na úrovni kolektoru [Esol]	kWh	6 065
Efektivita kolektoru [Qsol / Esol]	%	41,3
Přímé záření podle IAM	kWh	3 037
Difuzní záření podle IAM	kWh	2 377
Kotel	Kotel na kusové dřevo 20 kW s int. čerpadlem	
Výkon	kW	20
Celkový stupeň využití	%	50,2
Energie ze/do systému [Qaux]	kWh	2 108
Spotřeba paliv a el. energie [Eaux]	kWh	4 203
Spotřeba paliva dotápěcího kotle [Baux]	kg	1 009
Úspora energie díky solární termice	kWh	3 340
CO2 úspora solární termiky	kg	48,1
Úspora paliva díky solární termice	kg	802
Exhaust fumes losses [Qex]	kWh	1 051
Spotřeba teplé vody	Denní špičky	
Objemový odběr/Denní spotřeba	l/d	200
Předepsaná teplota	°C	55
Plánovaná energetická spotřeba [Qdem]	kWh	3 931
Zásobník Zásobník na pitnou vodu	300l vzorový zásobník na pitnou vodu	
Objem	l	300